



DEEBOT OZMO Slim10

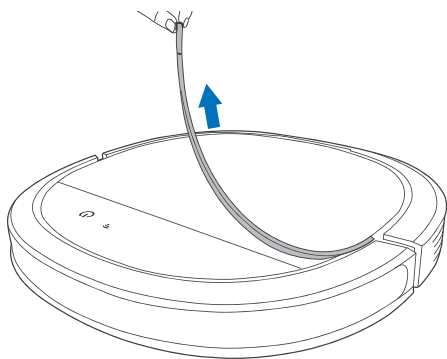
Quick Start Guide



Read safety instructions before use. Follow the below instructions strictly.
For complete instructions, please refer to the instruction manual.
Or, visit global.ecovacs.com/instructions to download the Instruction Manual in more languages.

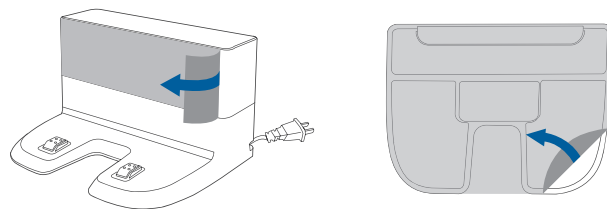
使用する前に、取扱説明書に記載された安全上の注意事項をお読みください。本紙を全てお読み頂いた上で、製品をご使用ください。
詳しい手順については、取扱説明書をお読みください。
多言語の取扱説明書のダウンロードは下記URLをご利用下さい。
global.ecovacs.com/instructions

1



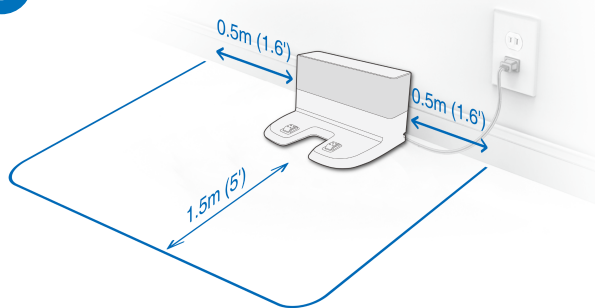
使用する前に、バンパーに取り付けられた保護スポンジを取り外してください。

2



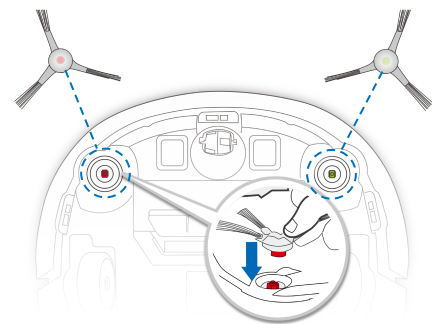
初めて使用する前に、ドッキングステーションの保護フィルムを取り除きます。

3



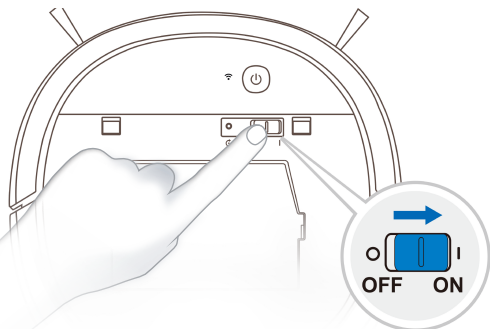
充電ドックは、壁を背にして平坦な床の上に設置します。充電ドックの周囲に障害物や反射するもの（鏡など）がないことを確認し、ドックの前面に1.5 m、両側に0.5 m のスペースを確保してください。

4



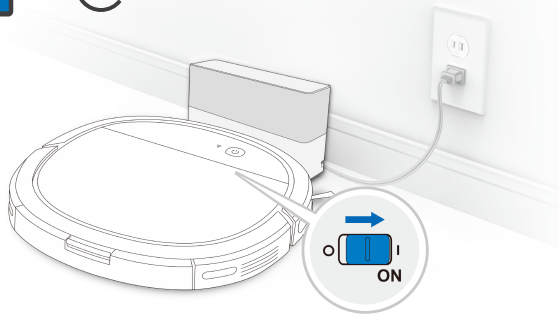
掃除機本体の裏側にあるサイドブラシのスロットに、同じ色のサイドブラシを押し込みます。

5



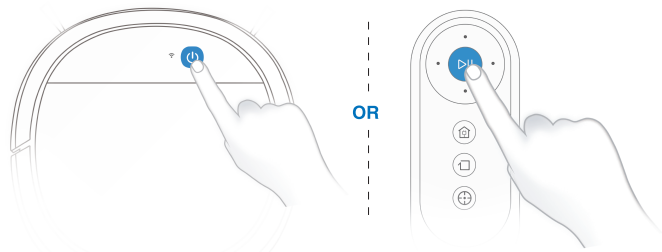
本体のスタートボタンを押すか、リモコンのAUTO モードボタンを押します。本体がオート清掃モードでお掃除を開始します。

6

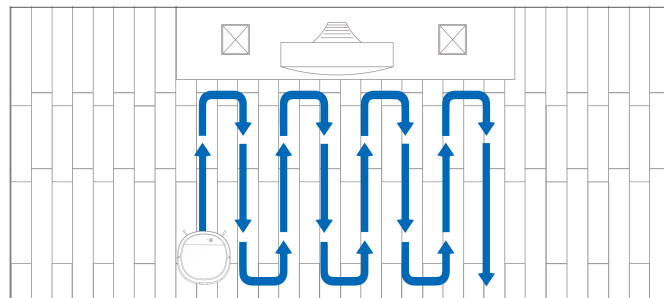


本製品を初めて使用される際には、4時間以上充電を行います。

7

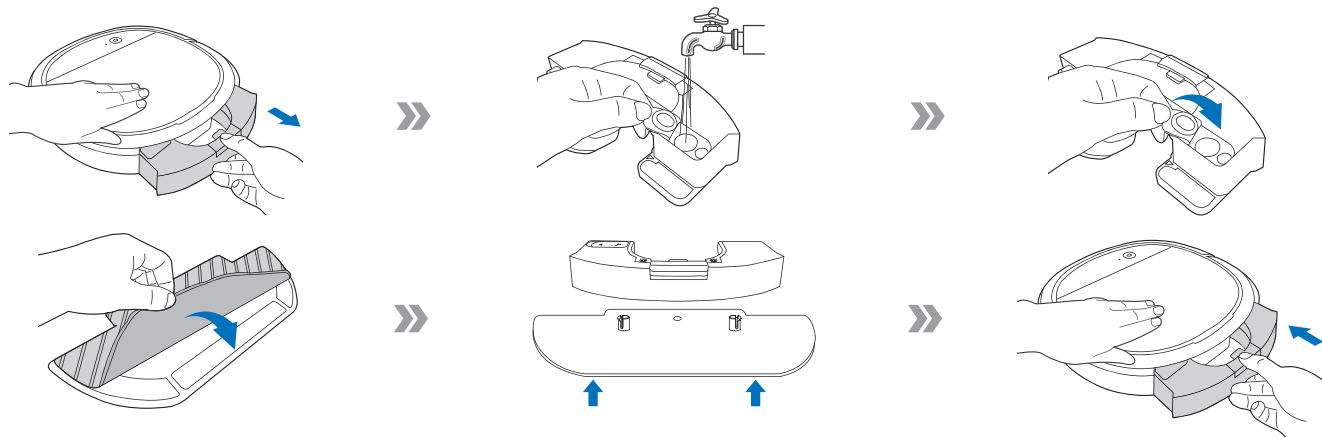


本体のスタートボタンを押すか、リモコンのAUTO モードボタンを押します。本体がオート清掃モードでお掃除を開始します。

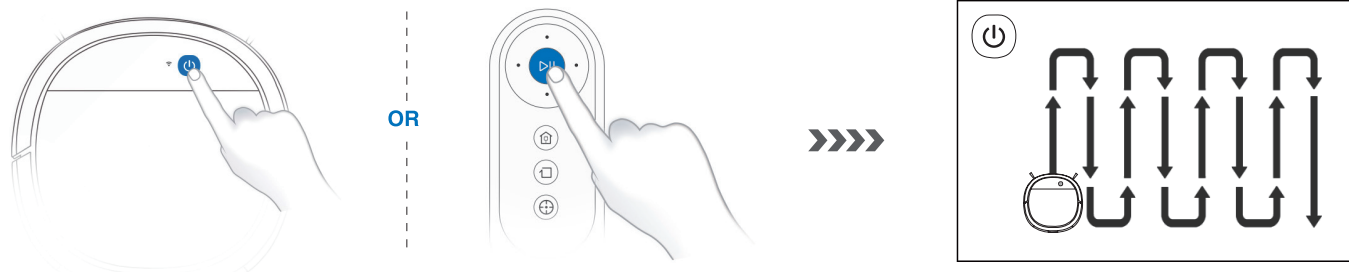


OZMOモップシステム

カーペットを含む範囲をお掃除する際は、タンクの水を捨て、クリーニングクロスプレートを取り外して清掃を行ってください。
モップシステムを使用する際は、本製品が敷物の上に上がらないように、敷物の端を下に折り込んで段差を作ってください。

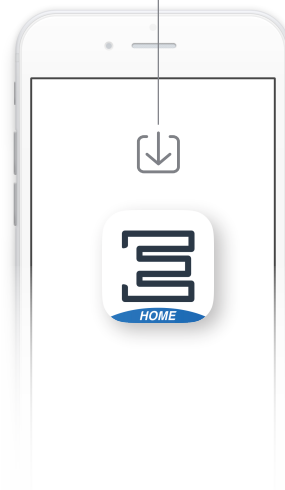
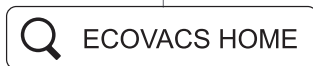


クリーニングタンクに水を注入します。クリーニングモップを取り付け、クリーニングモッププレートとタンクを取り付けます。



清掃モードを選択して清掃を開始します。クリーニングモッププレートを外すと水拭きは行われません。

ECOVACS HOME

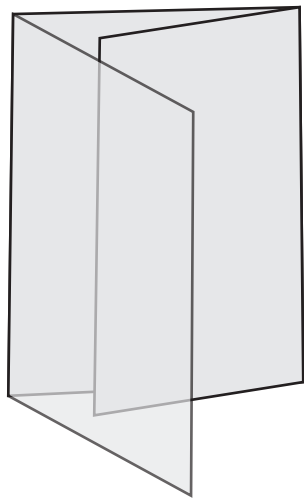


✓ iOS 9.0 or later ✓ Android 4.0 or later

アプリは任意のAPP STOREで「ECOVACS HOME」と検索し、アプリをダウンロードしてインストールしてください。

Live Smart. Enjoy Life.

荷包折 (6P)



正面

5	6	1
---	---	---

反面

2	3	4
---	---	---

印刷页面顺序